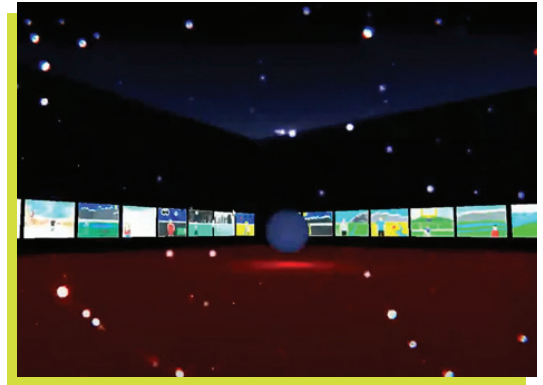


Nom: _____



Du fleuve aux Rocheuses

1. L'horizon est la ligne qui sépare la terre du ciel. Elle est très visible dans un paysage de bord de mer. Par contre, dans un paysage urbain ou accidenté, il est plus complexe de percevoir sa présence.

Avec un crayon rouge, retrace la ligne d'horizon sur ces paysages canadiens:



2. Quand tu entres dans le monde Horizon, l'espace est séparé en deux parties. Dans quel sens est cette séparation?

a. Oblique

b. Vertical

c. Horizontal

3. De très hautes barres s'élèvent vers le ciel et dominent l'espace. Si tu pouvais monter au sommet, qu'est-ce que tu y verrais? Imagine le paysage et décris-le:

4. Dans la salle d'exposition, les œuvres ont été placées côte-à-côte. En art visuel, comment appelle-t-on ce type d'organisation spatiale?

- a.** Une énumération **b.** Une superposition **c.** Une juxtaposition

5. En observant bien les illustrations qui sont exposées, d'après toi, quel est le médium qui a été utilisé?

- a.** Crayon de couleurs sur papier **c.** Encre de Chine sur papier de riz
b. Pastel à l'huile sur carton boîte **d.** Peinture acrylique sur carton

6. Quels sont les sports que les élèves pratiquent?

- a.** Football **b.** Ski **c.** Natation **d.** Soccer **e.** Cyclisme

7. Toi, pratiques-tu un sport? _____ Lequel? _____

Si non, aimerais-tu en pratiquer un? _____ Lequel? _____

8. Toi, quel est le paysage qui est important pour toi?

9. Est-ce un paysage que tu habites présentement ou un paysage qui fait partie de tes souvenirs d'enfance?

10. Pourquoi ce paysage est-il important à tes yeux? Explique.

11. Représente-toi devant ce paysage et détermine bien la ligne d'horizon en arrière-plan.

