

De toi à moi, de moi à toi

Classe de Sylvie Fletcher

*École Monseigneur de Laval, pavillon secondaire
des Quatre Vents, Conseil des écoles fransaskoises,*

Regina, SASKATCHEWAN

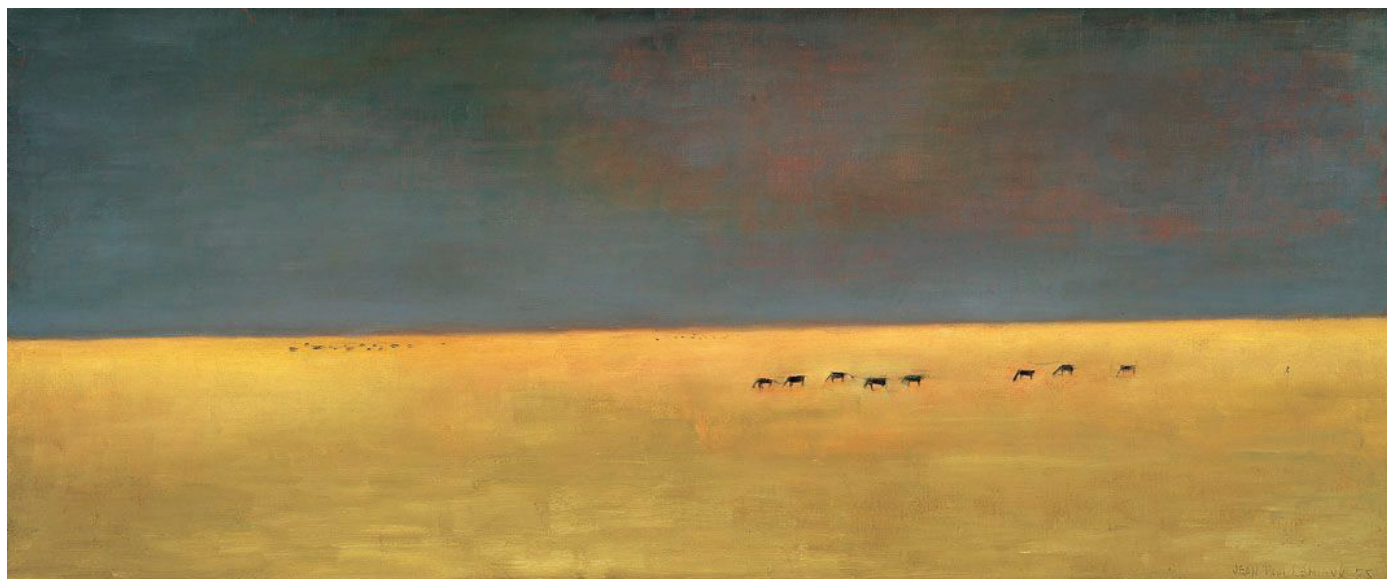


Classe de Nathalie Beaudin

École secondaire Monseigneur-Richard, CSSMB,

Montréal, QUÉBEC

Œuvres d'inspiration:



Le Far West, 1955
Jean Paul Lemieux

Huile sur toile
55,7 x 132,2 cm

Questions à propos des oeuvres du MBAM pouvant servir de déclencheur:

Dans quelle région se situe le paysage qui a inspiré cette œuvre?

(les grandes plaines)

Quels peuvent être les animaux du troupeau?

(chevaux, vaches, bisons)

Que t'inspire la couleur du ciel?

(ciel chargé, orageux)

Que t'inspire la couleur de la terre?

(les herbes sèches des grandes prairies en fin d'été)

Mise en contexte de la création de l'oeuvre

Les élèves ont d'abord échangé des matériaux, grigris (amulettes), petits mots, en espérant se découvrir les uns les autres, explorer leurs différences et leurs points communs.

À partir de cet échange, chaque groupe a créé un personnage, un colosse (moulé sur les élèves à l'aide de bandelettes de plâtre) qui contenait tous les éléments échangés (et plus!).

Les colosses, un en Saskatchewan, un au Québec, ont été traités en hologrammes afin d'être enfin réunis lors de l'exposition.

Matière pouvant être abordée en s'inspirant du travail fait par les élèves:

L'aspect identitaire personnel peut-être abordé dans une initiation à **la psychologie**, à la connaissance de soi.