



Courtepointe à découvrir

Classe de Isabelle Jérôme

École élémentaire et secondaire publique
Maurice Lapointe, Conseil des écoles publiques
de l'Est de l'Ontario,

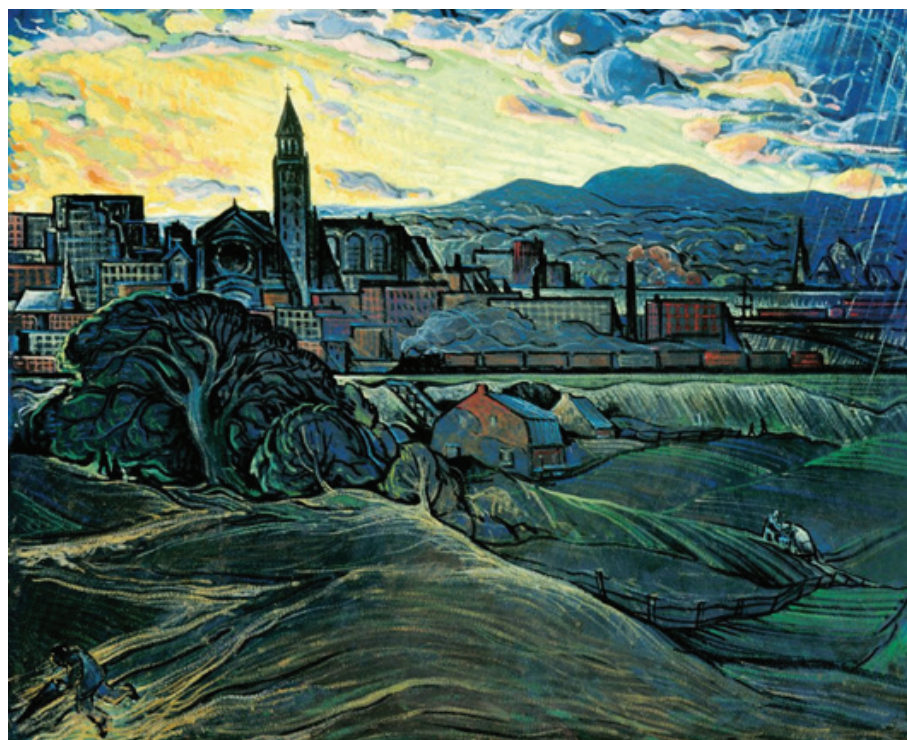
Kanata, ONTARIO

Classe de Ann-Lisa Kissi

École secondaire Saint-Laurent, CSSMB,

Montréal, QUÉBEC

Œuvres d'inspiration:



*Commencement d'orage
sur Hochelaga
vers 1940*

Marc-Aurèle Fortin

Huile et peinture émail sur
carton marouflé sur masonite
98 x 119 cm

Questions à propos des oeuvres du MBAM pouvant servir de déclencheur:

Cette peinture nous montre plusieurs types de paysages. Quels sont-ils?

(campagne, ville, montagne)

Il y a aussi plusieurs plans. Combien peux-tu en distinguer?

(minimum 5...)

Est-ce que des éléments de ce paysage te sont familiers, peux-tu nommer des éléments architecturaux?

(grange, église, usine, maisons, immeubles, trains...)

Y a-t-il des personnages ou des animaux dans cette œuvre?

(2 paysans dans les champs, pas d'animaux)

Mise en contexte de la création de l'oeuvre

Les 2 enseignantes qui ont élaboré ce projet ont voulu faire prendre conscience à leurs élèves de leur lieu de vie. Que pouvons-nous découvrir de remarquable autour de chez nous, que pouvons-nous présenter à des jeunes qui ne connaissent pas nos lieux (ville/campagne/plantes/animaux/symboles)?

Après un échange de cartes postales illustrées par les élèves, l'autre classe a reproduit l'image de la carte postale en métal repoussé ou en travail d'aiguille. L'échange devient ainsi tangible à travers la réinterprétation et l'exploration de plusieurs matériaux.

La courtepointe, objet culturel traditionnel, devient une immense carte postale où tous les élèves ont partagé un peu de leur vie.

Matière pouvant être abordée en s'inspirant du travail fait par les élèves:

La **géographie** et les symboles qu'on peut y rattacher peuvent être abordés: comprendre un lieu, y chercher des repères forts, s'approprier le lieu et ses codes visuels.